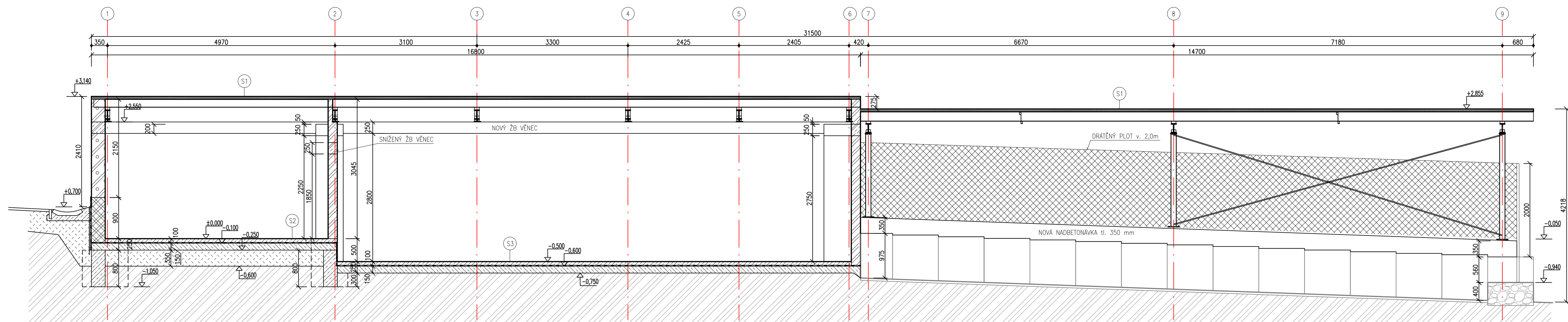
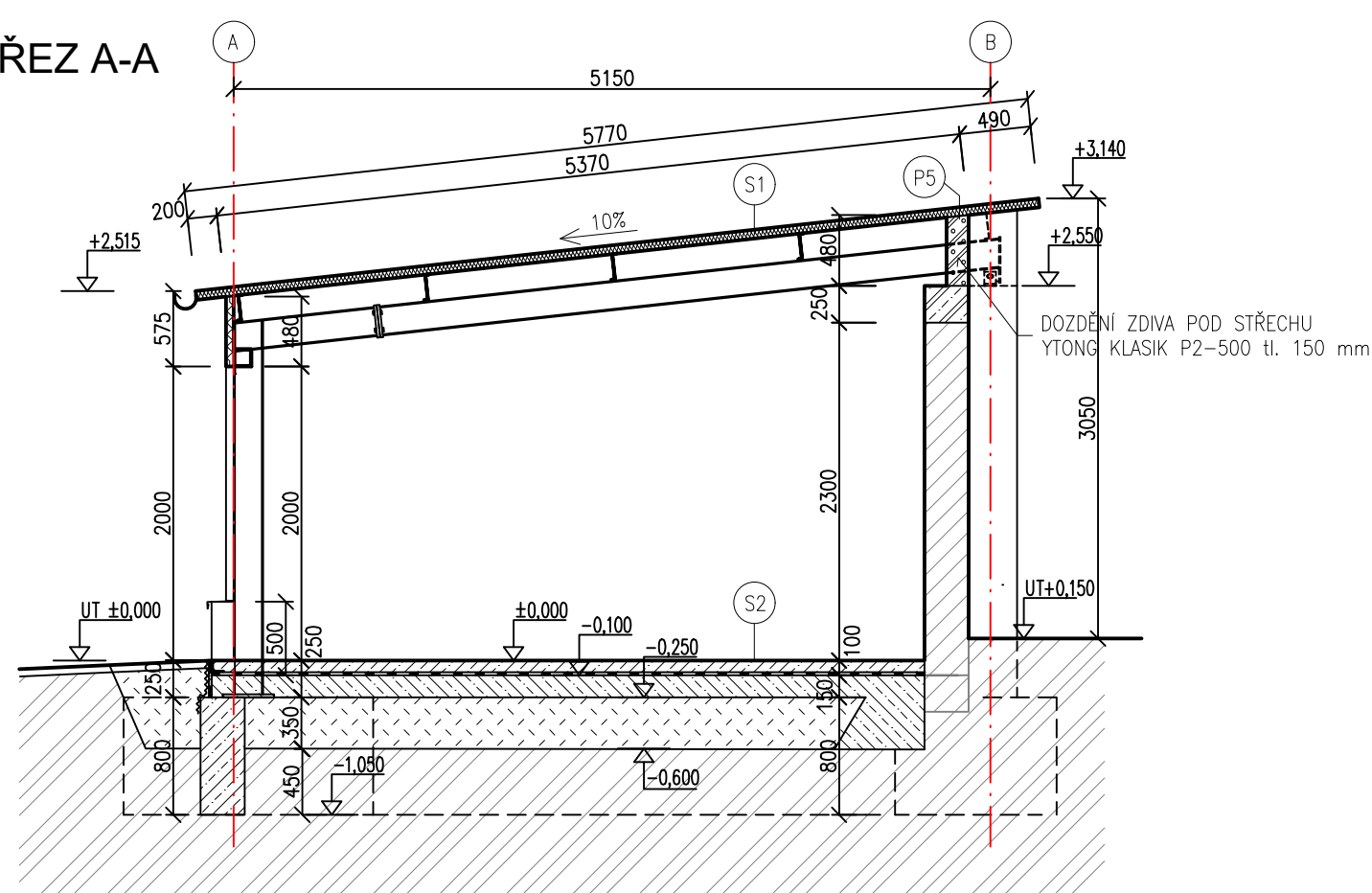


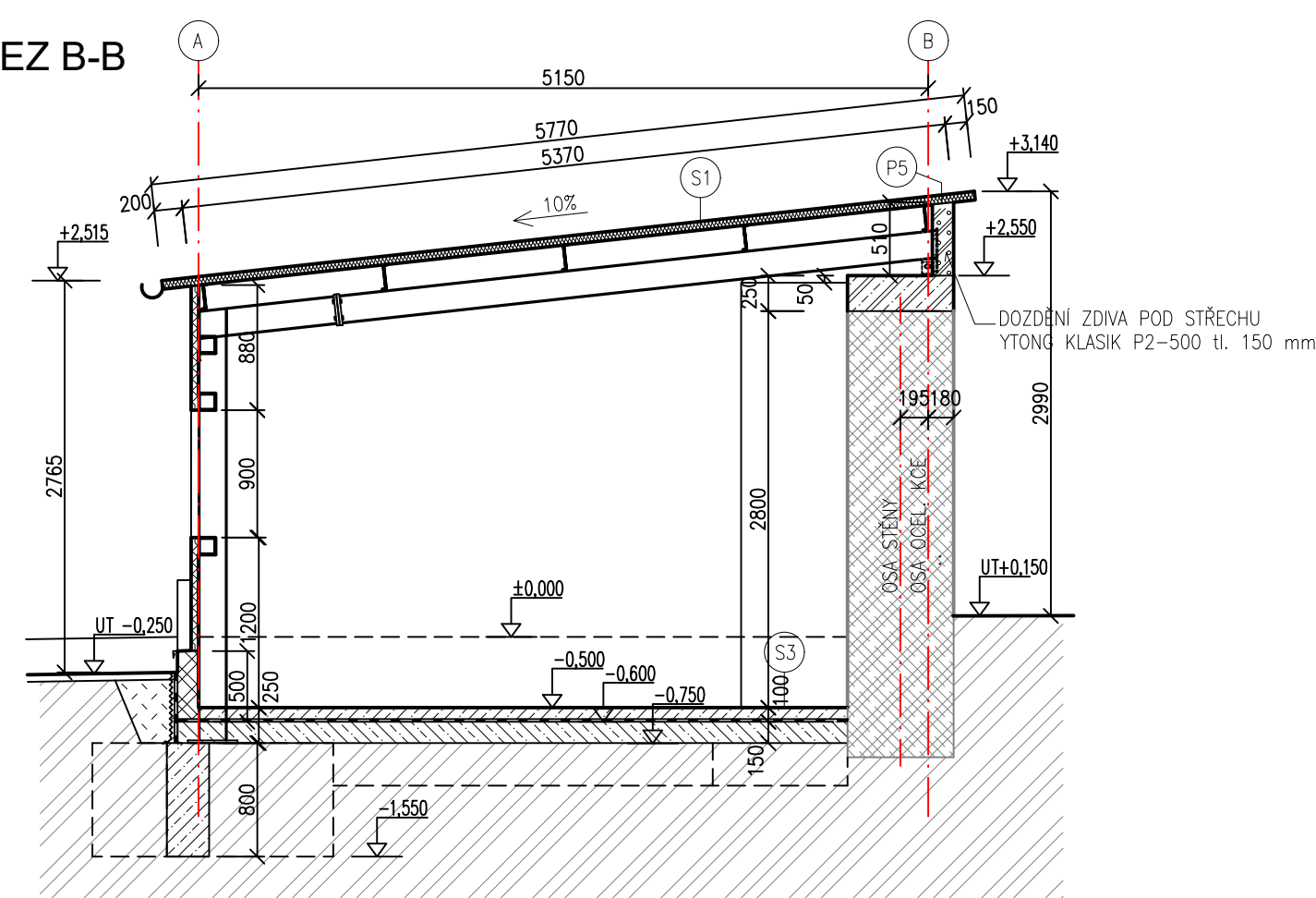
ŘEZ D-D



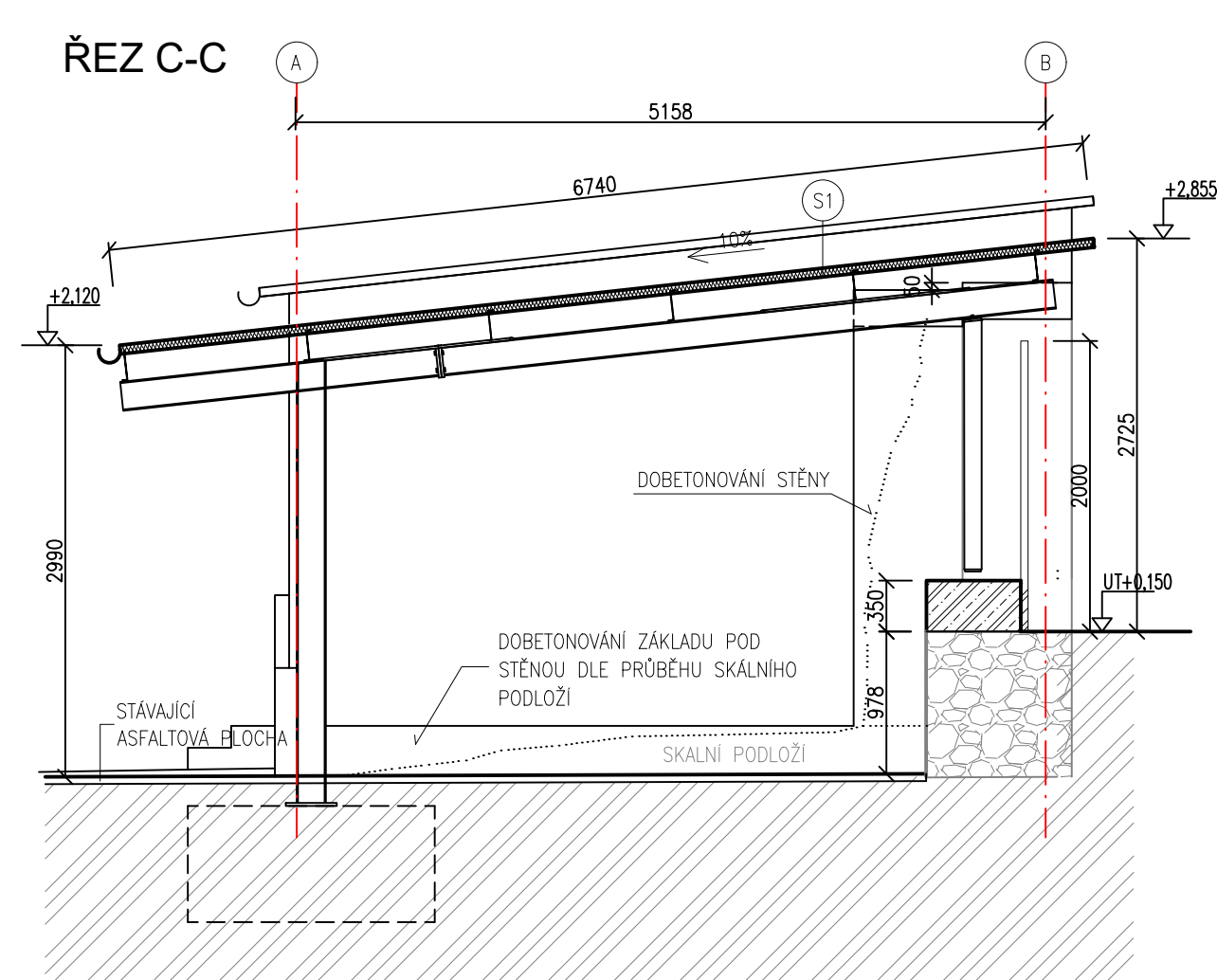
ŘEZ A-A






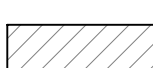
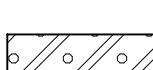



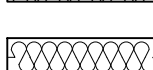
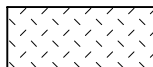
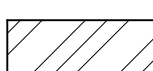
ŘEZ B-B



ŘEZ C-C



LEGENDA MATERIÁLŮ

- | | |
|-------------------------------------------------------------------------------------|-------------------------------------------------------------------------------------|
|  | ŽELEZOBETONOVÉ KONSTRUKCE |
|  | PROSTÝ BETON |
|  | STÁVAJKY KAMENNÉ ZDVO II. 750-800 mm |
|  | STÁVAJKY CHELNÉ ZDVO II. 300 mm |
|  | NOSNÉ ZDVO YTONG STANDARD P2-400 II. 300 mm
TENKOVĚSTVÁ MALTA S PĚVNOSTÍ 5 MPa |
|  | NENOSNÉ ZDVO YTONG STANDARD P2-500 II. 200 mm
TENKOVĚSTVÁ MALTA S PĚVNOSTÍ 5 MPa |
|  | TRAPEZOVÝ PLECH BLACHPROFIL T55/0,8 |
|  | ZTRACENÉ BETONĚNÍ II. 150 mm
TENKOVĚSTVÁ MALTA S PĚVNOSTÍ 5 MPa |
|  | STŘEŠNÍ SENDVIČOVÝ PANEL KINGSSPAN S MINERÁLNÍM JÁDREM II. 60 mm |
|  | ZEMINA V HUTNĚNÝCH ZÁSYPECH |
|  | ROSTLÝ TERÉN (ZEMINA PO HTO) |

SPECIFIKACE SKLADEB


- S1
- STŘEŠNÍ SENDVIČOVÝ PANEĽ KINGSKAN S MINERÁLNÍM JÁDREM tl. 60 mm
 - STŘEŠNÍ VAZNICE Z 172/1,3
 - OCÉLOVÝ RAM IPE 200
- S2
- HLAZENÁ BETONOVÁ MAZANINA tl. 100 mm
 - SBS MODIFIKOVANÝ ASFALTOVÝ PÁS tl. 4 mm
 - PENETRAČNÍ ASFALTOVÁ EMULZE
 - PODKLADNÍ BETON tl. 150 mm VYZTUŽENÝ KARISIT 150/150/4 PŘI OBOU STRANÁCH
 - ZHUTNĚNÁ ZEMINA tl. 350 mm
 - PŮVODNÍ ZEMINA
- S3
- HLAZENÁ BETONOVÁ MAZANINA tl. 100 mm
 - SBS MODIFIKOVANÝ ASFALTOVÝ PÁS tl. 4 mm
 - PENETRAČNÍ ASFALTOVÁ EMULZE
 - PODKLADNÍ BETON tl. 150 mm VYZTUŽENÝ KARISIT 150/150/4 PŘI OBOU STRANÁCH
 - PŮVODNÍ ZEMINA

POZNÁMKY

- (P5) Při provádění vyzdívký nad žb. věncem je nutné provést kluzné napojení mezi vyzdívkou a střešním panelem z důvodu vzájemného pohybu obou částí.

±0,000 = 491,95 m.n.m.
Souřadný systém: JTS
Výškový systém: Bpv

POŘ. Č.	DATUM	POPIS ZMĚNY	PROJEKTANT	ZODPOVĚDNÝ PROJEKTANT	SCHVÁLIL
REVIZE					

PROJEKTANT Ing. Jan Jablončík		ZODPOVĚDNÝ PROJEKTANT Ing. Martin Bouda		SCHVÁLIL Ing. Jirí NOVOHRADSKÝ	
<div style="text-align: right;">  </div>					
MÍSTO STAVBY: p.č. st.3, Boro. Vysočany u Boutu INVESTOR: Správa a údržba silnic Plzeňského kraje, příspěvková organizace					
<div style="text-align: right;"> CH PROJEKT PLZEN, s.r.o. 212 02 Písek, Husova 16a Tel. 377 43 44 11, fax 377 43 44 70 </div>					
STAVBA:				VÝSTISK	
SKLAD DOPRAVNÍCH ZNAČEK A GARÁŽOVÝ PŘÍSTŘEŠEK				FORMAT A1 DATUM 12/2019 STUPEŇ DSP ČÍSLO ZAKÁZKY 019086Z MĚRÍTKO 1:50	
PS: D.1.1. - ARCHITEKTONICKO-STAVEBNÍ ŘEŠENÍ					
NÁZEV: ŽEZY				ARCHIVNÍ ČÍSLO: 019086Z-D.1.1.3	